

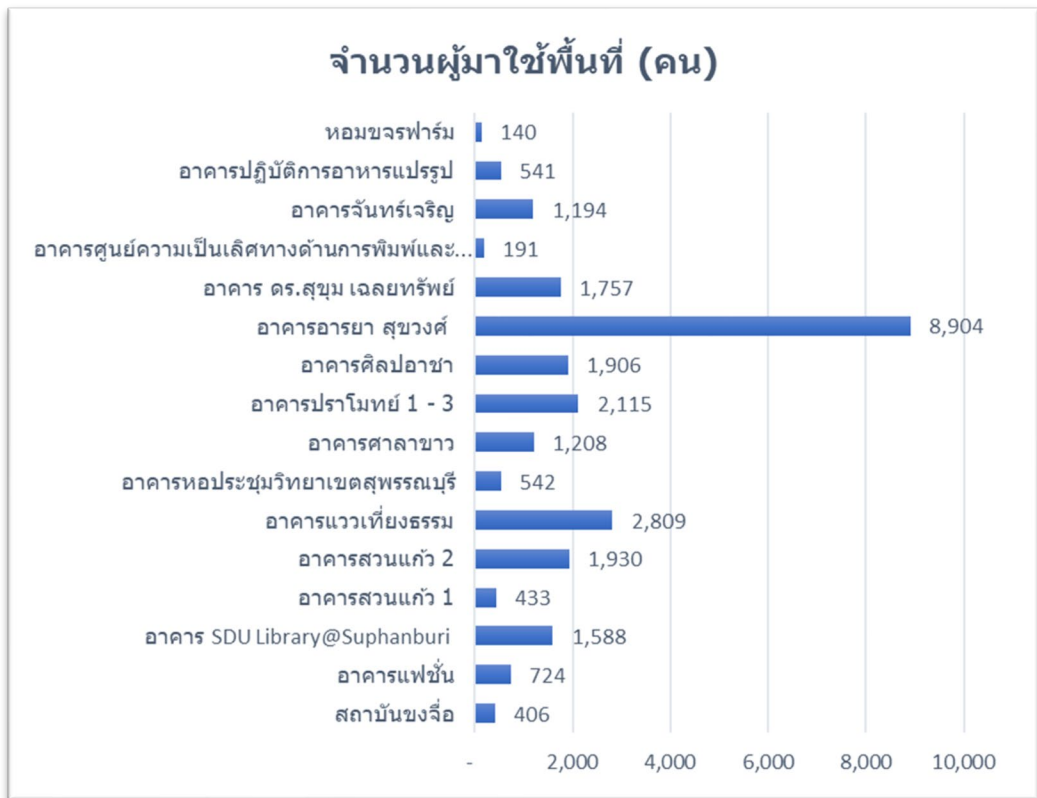
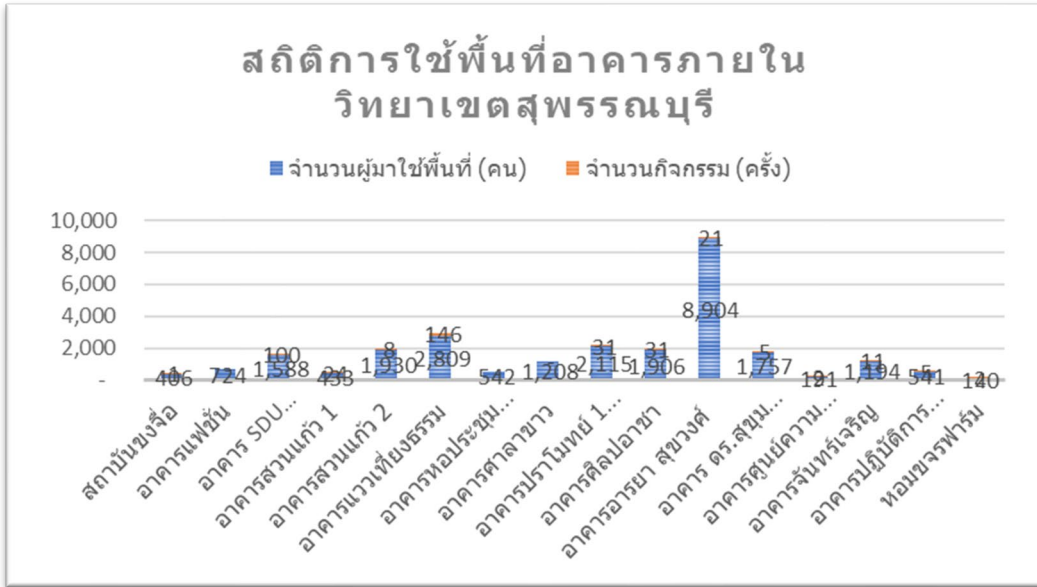
รายงานสรุปผลการจัดเก็บสถิติข้อมูลการใช้พื้นที่อาคารภายในวิทยาเขตสุพรรณบุรี
ประจำเดือน ตุลาคม 2567

ลำดับ	สถานที่	จำนวนผู้มาใช้พื้นที่ (คน)	จำนวนกิจกรรม (ครั้ง)
1	สถาบันขงจื้อ	406	1
2	อาคารแพชั่น	724	-
3	อาคาร SDU Library@Suphanburi	1,588	100
4	อาคารสวนแก้ว 1	433	24
5	อาคารสวนแก้ว 2	1,930	8
6	อาคารแวงเที่ยงธรรม	2,809	146
7	อาคารหอประชุมวิทยาเขตสุพรรณบุรี	542	-
8	อาคารศาลาขาว	1,208	-
9	อาคารปราโมทย์ 1 - 3	2,115	31
10	อาคารศิลปอาชา	1,906	31
11	อาคารอารยา สุขวงศ์	8,904	21
12	อาคาร ดร.สุขุม เฉลยทรัพย์	1,757	5
13	อาคารศูนย์ความเป็นเลิศทางการพิมพ์และ บรรจุภัณฑ์	191	2
14	อาคารจันทร์เจริญ	1,194	11
15	อาคารปฏิบัติการอาหารแปรรูป	541	5
16	หอมขจรฟาร์ม	140	2
		26,388	387

หมายเหตุ : อาคารแพชั่นไม่มีกิจกรรมเนื่องจากเป็นอาคารห้องทำงาน

อาคารศาลาขาวไม่มีกิจกรรมเนื่องจากเป็นอาคารที่จอดรถ

อาคารหอประชุมวิทยาเขตสุพรรณบุรีไม่มีกิจกรรมเนื่องจากอาคารปิดปรับปรุง



ตารางเปรียบเทียบสถิติการใช้พื้นที่อาคารภายในวิทยาเขตสุพรรณบุรี (รายเดือน)

ลำดับ	เดือน	จำนวนผู้มาใช้พื้นที่ (คน)	จำนวนกิจกรรม (ครั้ง)
1	เดือน มกราคม 2567	25,034	309
2	เดือน กุมภาพันธ์ 2567	25,065	373
3	เดือน มีนาคม 2567	26,018	394
4	เดือน เมษายน 2567	22,187	299
5	เดือน พฤษภาคม 2567	22,502	274
6	เดือน มิถุนายน 2567	23,196	304
7	เดือน กรกฎาคม 2567	25,145	359
8	เดือน สิงหาคม 2567	26,469	311
9	เดือน กันยายน 2567	26,910	375
10	เดือน ตุลาคม 2567	26,388	387
		248,914	3,385

