

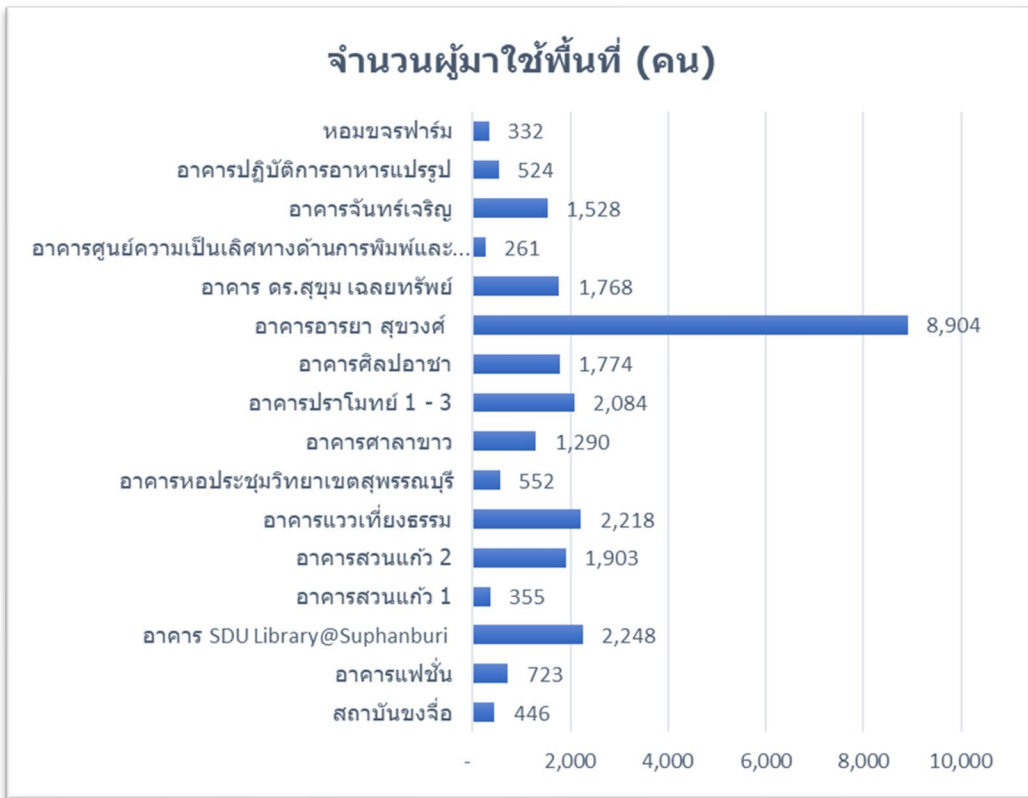
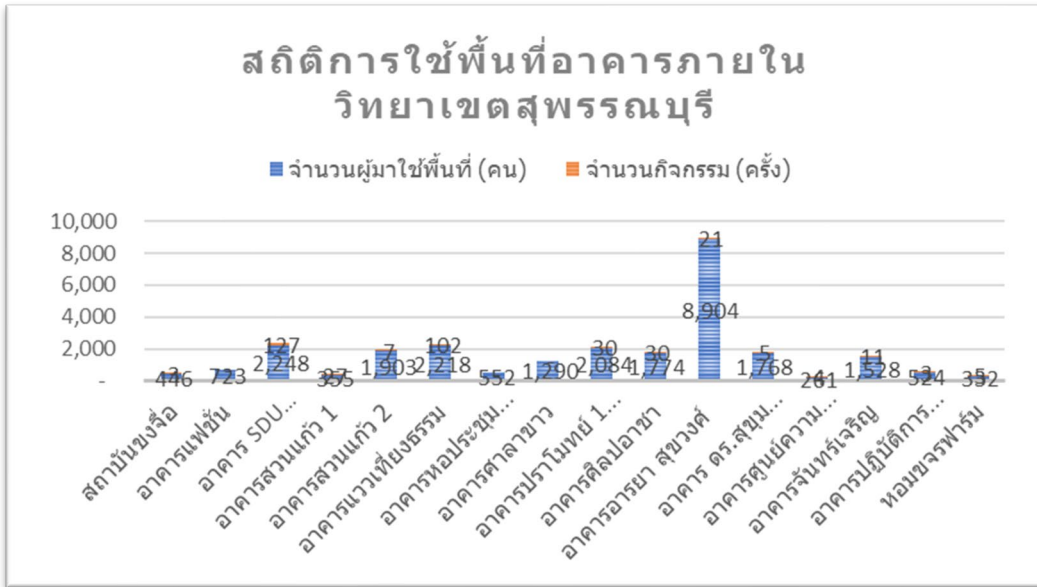
รายงานสรุปผลการจัดเก็บสถิติข้อมูลการใช้พื้นที่อาคารภายในวิทยาเขตสุพรรณบุรี  
ประจำเดือน กันยายน 2567

ลำดับ	สถานที่	จำนวนผู้มาใช้พื้นที่ (คน)	จำนวนกิจกรรม (ครั้ง)
1	สถาบันขงจื้อ	446	3
2	อาคารแพชั่น	723	-
3	อาคาร SDU Library@Suphanburi	2,248	127
4	อาคารสวนแก้ว 1	355	27
5	อาคารสวนแก้ว 2	1,903	7
6	อาคารแวงเที่ยงธรรม	2,218	102
7	อาคารหอประชุมวิทยาเขตสุพรรณบุรี	552	-
8	อาคารศาลาขาว	1,290	-
9	อาคารปราโมทย์ 1 - 3	2,084	30
10	อาคารศิลปอาชา	1,774	30
11	อาคารอารยา สุขวงศ์	8,904	21
12	อาคาร ดร.สุขุม เฉลยทรัพย์	1,768	5
13	อาคารศูนย์ความเป็นเลิศทางการพิมพ์และ บรรจุภัณฑ์	261	4
14	อาคารจันทร์เจริญ	1,528	11
15	อาคารปฏิบัติการอาหารแปรรูป	524	3
16	หอมขจรฟาร์ม	332	5
		<b>26,910</b>	<b>375</b>

หมายเหตุ : อาคารแพชั่นไม่มีกิจกรรมเนื่องจากเป็นอาคารห้องทำงาน

อาคารศาลาขาวไม่มีกิจกรรมเนื่องจากเป็นอาคารที่จอดรถ

อาคารหอประชุมวิทยาเขตสุพรรณบุรีไม่มีกิจกรรมเนื่องจากอาคารปิดปรับปรุง



**ตารางเปรียบเทียบสถิติการใช้พื้นที่อาคารภายในวิทยาเขตสุพรรณบุรี (รายเดือน)**

ลำดับ	เดือน	จำนวนผู้มาใช้พื้นที่ (คน)	จำนวนกิจกรรม (ครั้ง)
1	เดือน มกราคม 2567	25,034	309
2	เดือน กุมภาพันธ์ 2567	25,065	373
3	เดือน มีนาคม 2567	26,018	394
4	เดือน เมษายน 2567	22,187	299
5	เดือน พฤษภาคม 2567	22,502	274
6	เดือน มิถุนายน 2567	23,196	304
7	เดือน กรกฎาคม 2567	25,145	359
8	เดือน สิงหาคม 2567	26,469	311
9	เดือน กันยายน 2567	26,910	375
		<b>222,526</b>	<b>2,998</b>

