

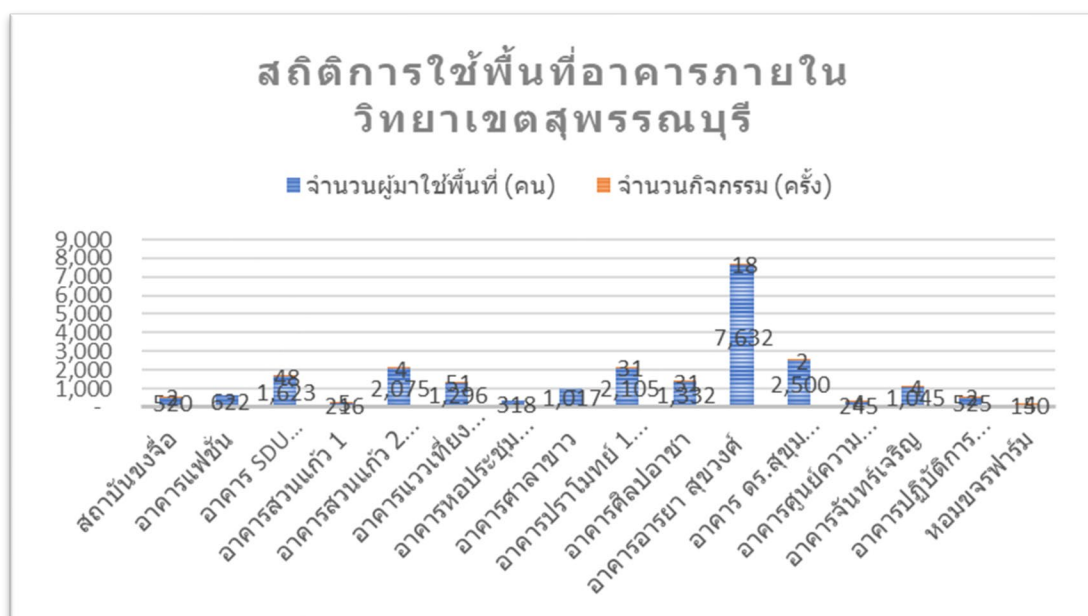
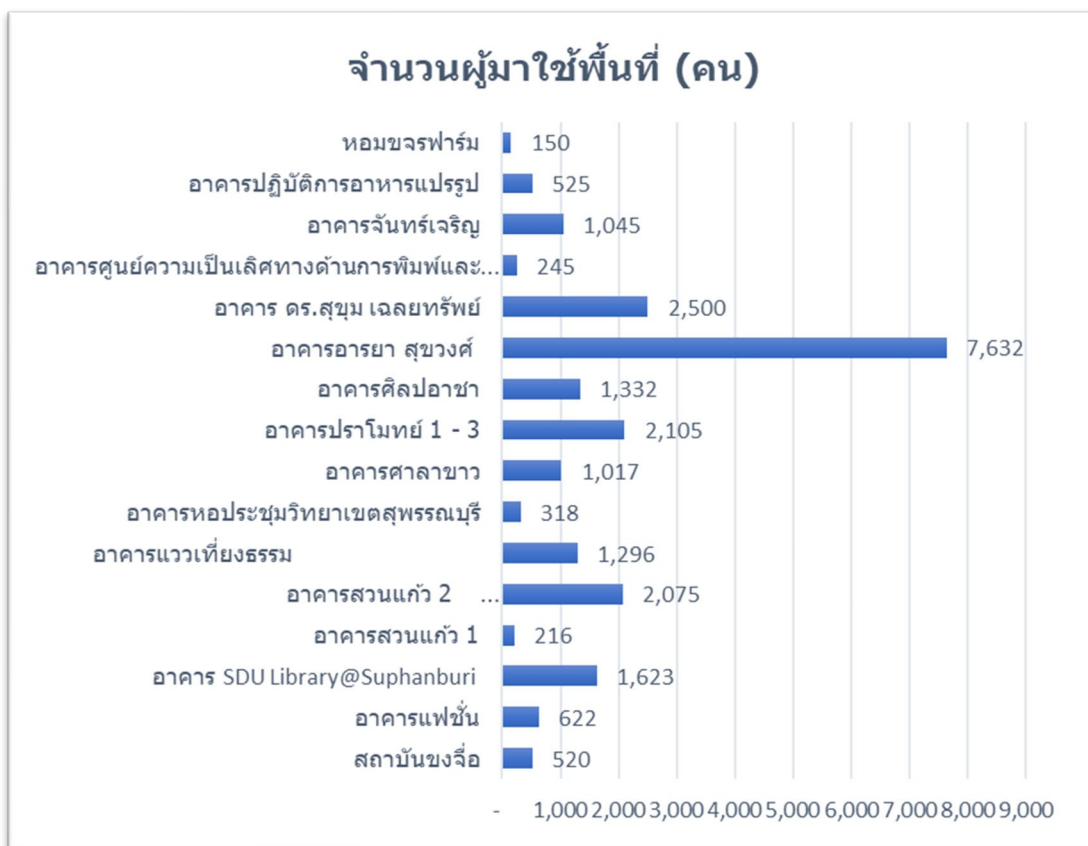
**รายงานสรุปผลการจัดเก็บสถิติข้อมูลการใช้พื้นที่อาคารภายในวิทยาเขตสุพรรณบุรี**  
**ประจำเดือน ธันวาคม 2566**

ลำดับ	สถานที่	จำนวนผู้มาใช้พื้นที่ (คน)	จำนวนกิจกรรม (ครั้ง)
1	สถาบันขงจื้อ	520	2
2	อาคารแพชั่น	622	-
3	อาคาร SDU Library@Suphanburi	1,623	48
4	อาคารสวนแก้ว 1	216	5
5	อาคารสวนแก้ว 2	2,075	4
6	อาคารแวกเทียงธรรม	1,296	51
7	อาคารหอประชุมวิทยาเขตสุพรรณบุรี	318	-
8	อาคารศาลาขาว	1,017	-
9	อาคารปราโมทย์ 1 - 3	2,105	31
10	อาคารศิลปอาษา	1,332	31
11	อาคารอารยา สุขวงศ์	7,632	18
12	อาคาร ดร.สุขุม เฉลยทรัพย์	2,500	2
13	อาคารศูนย์ความเป็นเลิศทางด้านการศึกษาและการพัฒนา บรรณารักษ์	245	4
14	อาคารจันทร์เจริญ	1,045	4
15	อาคารปฏิบัติการอาหารแปรรูป	525	2
16	หอมขจรฟาร์ม	150	4
		<b>23,221</b>	<b>206</b>

หมายเหตุ : อาคารแพชั่นไม่มีกิจกรรมเนื่องจากเป็นอาคารห้องทำงาน

อาคารศาลาขาวไม่มีกิจกรรมเนื่องจากเป็นอาคารที่จอดรถ

อาคารหอประชุมวิทยาเขตสุพรรณบุรีไม่มีกิจกรรมเนื่องจากอาคารปิดปรับปรุง



**ตารางเปรียบเทียบสถิติการใช้พื้นที่อาคารภายในวิทยาเขตสุพรรณบุรี (รายเดือน)**

ลำดับ	เดือน	จำนวนผู้มาใช้พื้นที่ (คน)	จำนวนกิจกรรม (ครั้ง)
1	เดือน เมษายน 2566	12,113	188
2	เดือน พฤษภาคม 2566	20,069	163
3	เดือน มิถุนายน 2566	18,948	247
4	เดือน กรกฎาคม 2566	21,653	236
5	เดือน สิงหาคม 2566	24,235	283
6	เดือน กันยายน 2566	24,633	343
7	เดือน ตุลาคม 2566	22,833	339
8	เดือน พฤศจิกายน 2566	27,599	415
9	เดือน ธันวาคม 2566	23,221	206
		<b>195,304</b>	<b>2,420</b>

