

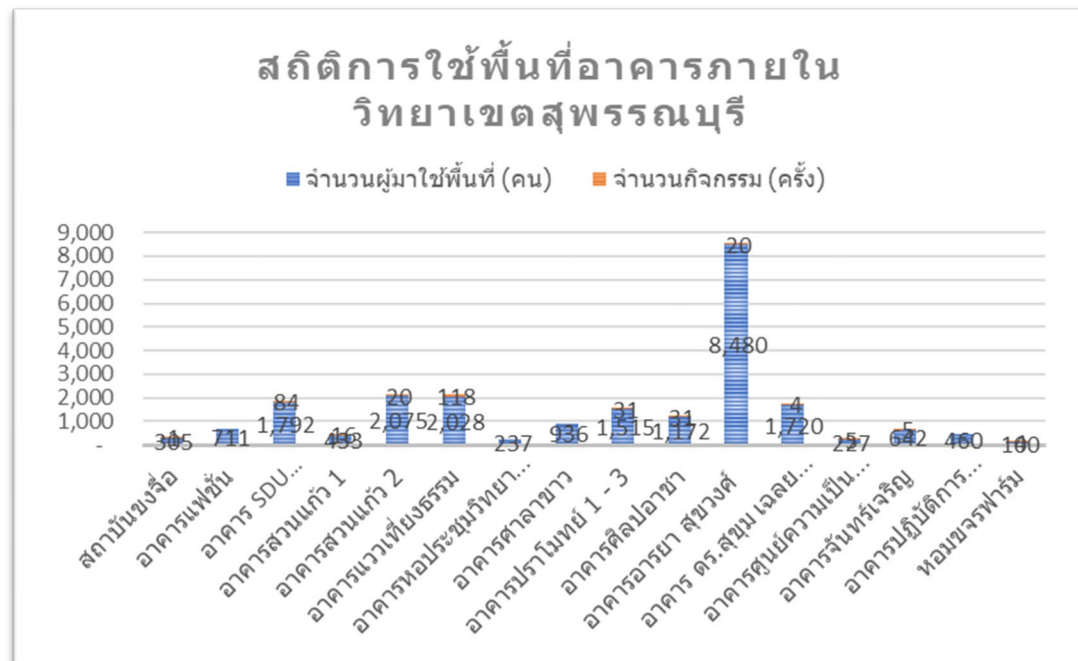
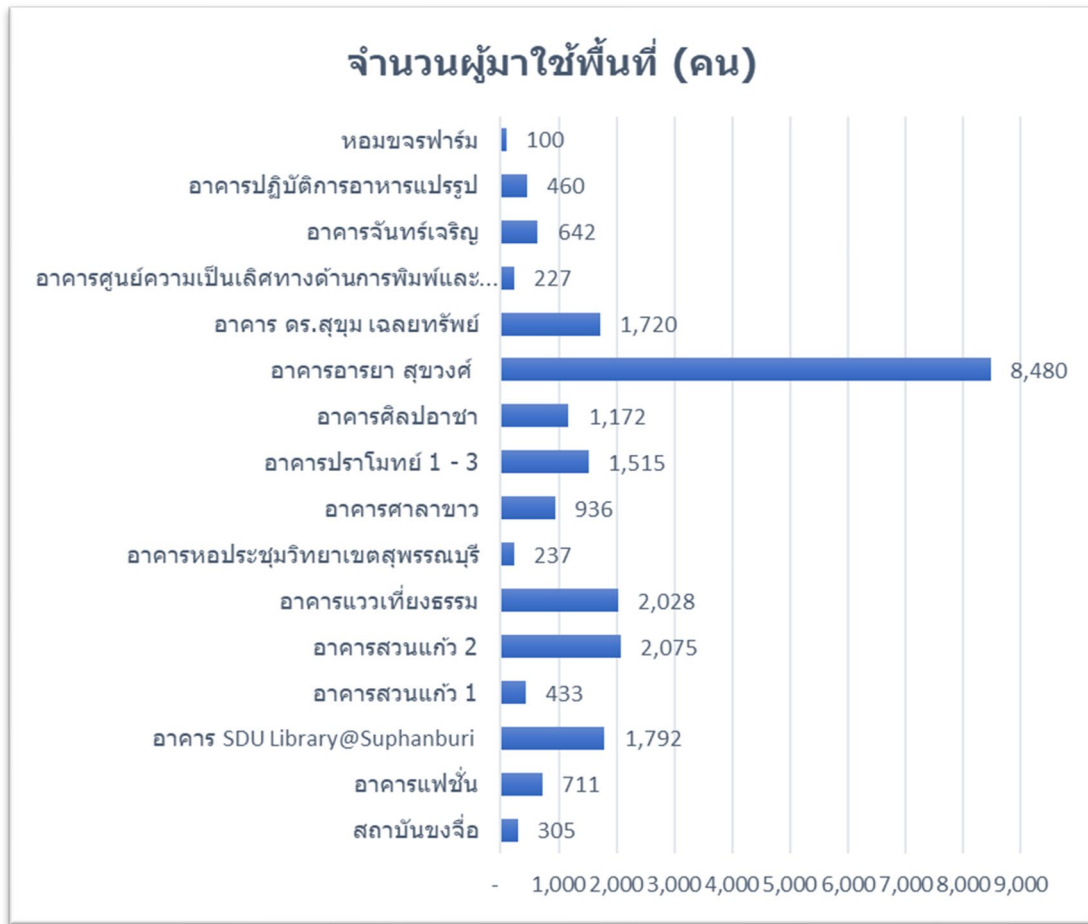
รายงานสรุปผลการจัดเก็บสถิติข้อมูลการใช้พื้นที่อาคารภายในวิทยาเขตสุพรรณบุรี  
ประจำเดือน ตุลาคม 2566

ลำดับ	สถานที่	จำนวนผู้มาใช้พื้นที่ (คน)	จำนวนกิจกรรม (ครั้ง)
1	สถาบันขงจื้อ	305	1
2	อาคารแฟชั่น	711	-
3	อาคาร SDU Library@Suphanburi	1,792	84
4	อาคารสวนแก้ว 1	433	16
5	อาคารสวนแก้ว 2	2,075	20
6	อาคารแวกที่เชิงธรรม	2,028	118
7	อาคารหอประชุมวิทยาเขตสุพรรณบุรี	237	-
8	อาคารศาลาขาว	936	-
9	อาคารปราโมทย์ 1 - 3	1,515	31
10	อาคารศิลปอาชา	1,172	31
11	อาคารอารยา สุขวงศ์	8,480	20
12	อาคาร ดร.สุขุม เฉลยทรัพย์	1,720	4
13	อาคารศูนย์ความเป็นเลิศทางด้านการพิมพ์และ บรรณภัณฑ์	227	5
14	อาคารจันทร์เจริญ	642	5
15	อาคารปฏิบัติการอาหารแปรรูป	460	-
16	หอมขจรฟาร์ม	100	4
		<b>22,833</b>	<b>339</b>

หมายเหตุ : อาคารแฟชั่นไม่มีกิจกรรมเนื่องจากเป็นอาคารห้องทำงาน

อาคารศาลาขาวไม่มีกิจกรรมเนื่องจากเป็นอาคารที่จอดรถ

อาคารหอประชุมวิทยาเขตสุพรรณบุรีไม่มีกิจกรรมเนื่องจากอาคารปิดปรับปรุง



**ตารางเปรียบเทียบสถิติการใช้พื้นที่อาคารภายในวิทยาเขตสุพรรณบุรี (รายเดือน)**

ลำดับ	เดือน	จำนวนผู้มาใช้พื้นที่ (คน)	จำนวนกิจกรรม (ครั้ง)
1	เดือน เมษายน 2566	12,113	188
2	เดือน พฤษภาคม 2566	20,069	163
3	เดือน มิถุนายน 2566	18,948	247
4	เดือน กรกฎาคม 2566	21,653	236
5	เดือน สิงหาคม 2566	24,235	283
6	เดือน กันยายน 2566	24,633	343
7	เดือน ตุลาคม 2566	22,833	339
		<b>144,484</b>	<b>1,799</b>

