

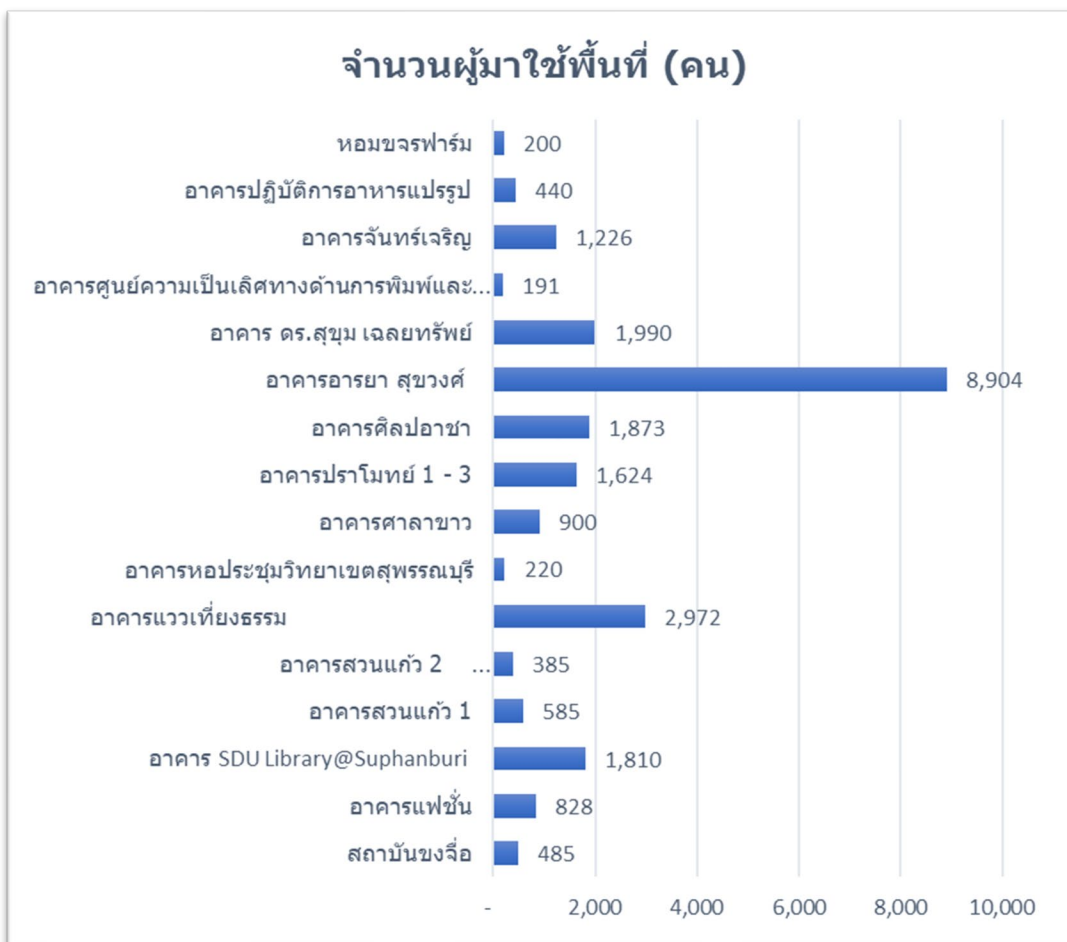
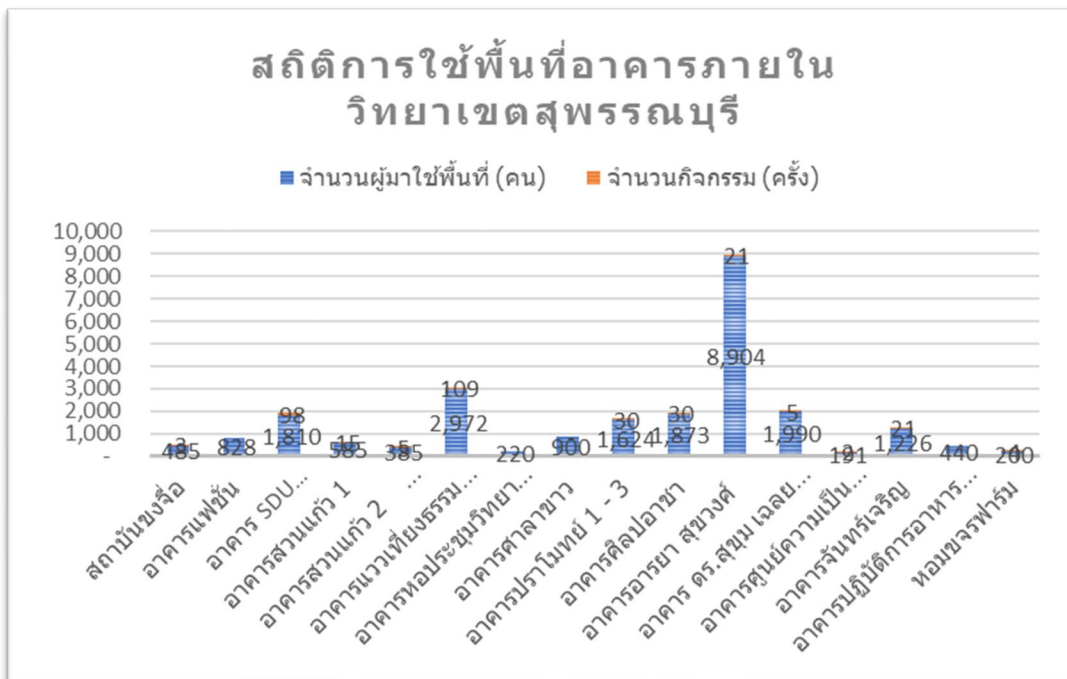
รายงานสรุปผลการจัดเก็บสถิติข้อมูลการใช้พื้นที่อาคารภายในวิทยาเขตสุพรรณบุรี
ประจำเดือน กันยายน 2566

ลำดับ	สถานที่	จำนวนผู้มาใช้พื้นที่ (คน)	จำนวนกิจกรรม (ครั้ง)
1	สถาบันขงจื้อ	485	3
2	อาคารแพชั่น	828	-
3	อาคาร SDU Library@Suphanburi	1,810	98
4	อาคารสวนแก้ว 1	585	15
5	อาคารสวนแก้ว 2	385	5
6	อาคารแวงเที่ยงธรรม	2,972	109
7	อาคารหอประชุมวิทยาเขตสุพรรณบุรี	220	-
8	อาคารศาลาขาว	900	-
9	อาคารปราโมทย์ 1 - 3	1,624	30
10	อาคารศิลปอาษา	1,873	30
11	อาคารอารยา สุขวงศ์	8,904	21
12	อาคาร ดร.สุขุม เฉลยทรัพย์	1,990	5
13	อาคารศูนย์ความเป็นเลิศทางด้านการศึกษา และ บรรณารักษ์	191	2
14	อาคารจันทร์เจริญ	1,226	21
15	อาคารปฏิบัติการอาหารแปรรูป	440	-
16	หอมขจรฟาร์ม	200	4
		24,633	343

หมายเหตุ : อาคารแพชั่นไม่มีกิจกรรมเนื่องจากเป็นอาคารห้องทำงาน

อาคารศาลาขาวไม่มีกิจกรรมเนื่องจากเป็นอาคารที่จอดรถ

อาคารหอประชุมวิทยาเขตสุพรรณบุรีไม่มีกิจกรรมเนื่องจากอาคารปิดปรับปรุง



ตารางเปรียบเทียบสถิติการใช้พื้นที่อาคารภายในวิทยาเขตสุพรรณบุรี (รายเดือน)

ลำดับ	เดือน	จำนวนผู้มาใช้พื้นที่ (คน)	จำนวนกิจกรรม (ครั้ง)
1	เดือน เมษายน 2566	12,113	188
2	เดือน พฤษภาคม 2566	20,069	163
3	เดือน มิถุนายน 2566	18,948	247
4	เดือน กรกฎาคม 2566	21,653	236
5	เดือน สิงหาคม 2566	24,235	283
6	เดือน กันยายน 2566	24,633	343
		121,651	1,460

