

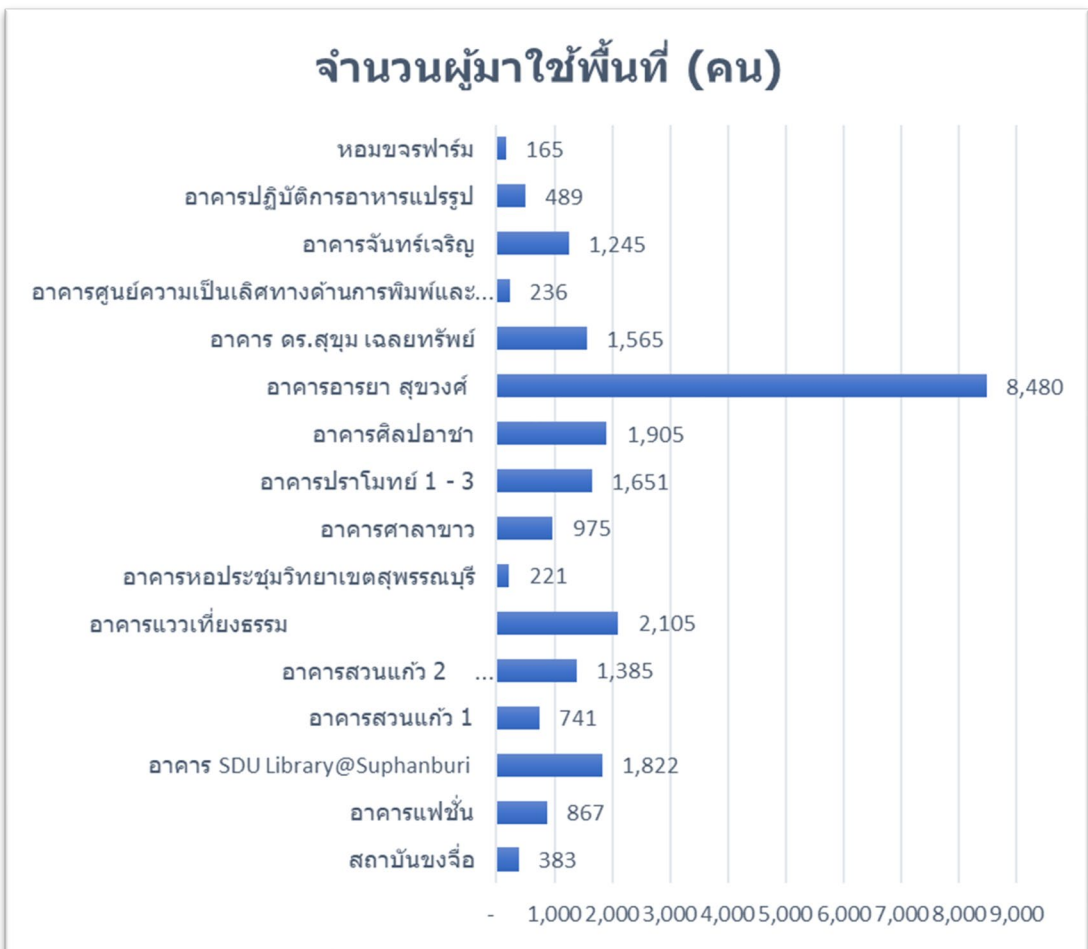
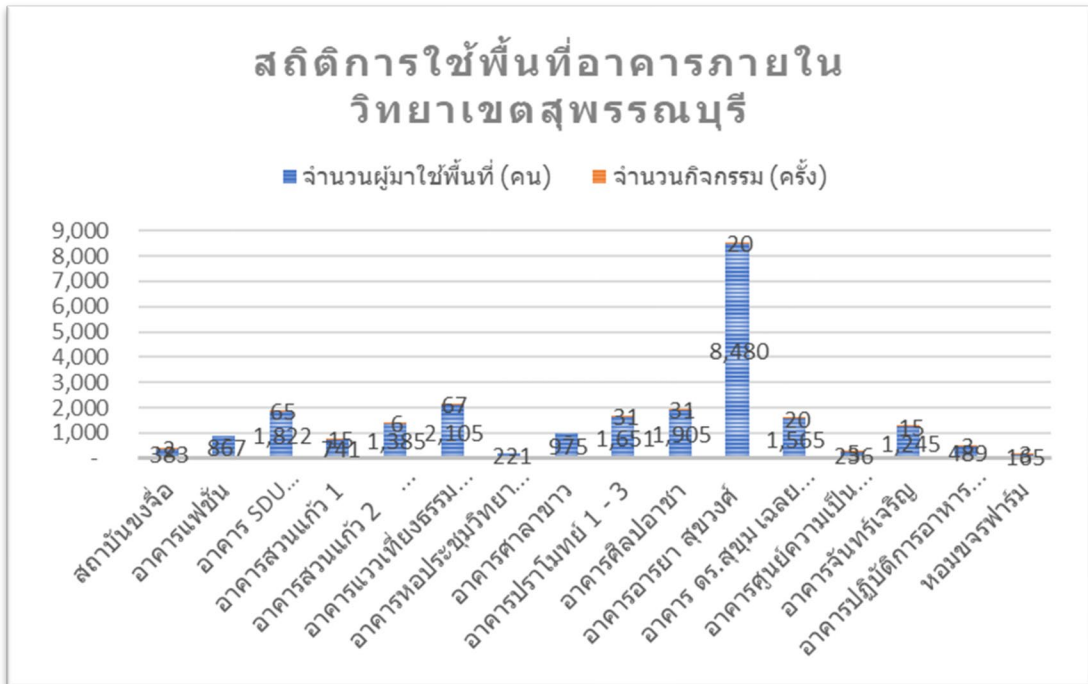
รายงานสรุปผลการจัดเก็บสถิติข้อมูลการใช้พื้นที่อาคารภายในวิทยาเขตสุพรรณบุรี  
ประจำเดือน สิงหาคม 2566

ลำดับ	สถานที่	จำนวนผู้มาใช้พื้นที่ (คน)	จำนวนกิจกรรม (ครั้ง)
1	สถาบันขงจื้อ	383	2
2	อาคารแพชั่น	867	-
3	อาคาร SDU Library@Suphanburi	1,822	65
4	อาคารสวนแก้ว 1	741	15
5	อาคารสวนแก้ว 2	1,385	6
6	อาคารแวงเที่ยงธรรม	2,105	67
7	อาคารหอประชุมวิทยาเขตสุพรรณบุรี	221	-
8	อาคารศาลาขาว	975	-
9	อาคารปราโมทย์ 1 - 3	1,651	31
10	อาคารศิลปอาษา	1,905	31
11	อาคารอารยา สุขวงศ์	8,480	20
12	อาคาร ดร.สุขุม เฉลยทรัพย์	1,565	20
13	อาคารศูนย์ความเป็นเลิศทางด้านการศึกษา และ บรรณารักษ์	236	5
14	อาคารจันทร์เจริญ	1,245	15
15	อาคารปฏิบัติการอาหารแปรรูป	489	3
16	หอมขจรฟาร์ม	165	3
		<b><u>24,235</u></b>	<b><u>283</u></b>

หมายเหตุ : อาคารแพชั่นไม่มีกิจกรรมเนื่องจากเป็นอาคารห้องทำงาน

อาคารศาลาขาวไม่มีกิจกรรมเนื่องจากเป็นอาคารที่จอดรถ

อาคารหอประชุมวิทยาเขตสุพรรณบุรีไม่มีกิจกรรมเนื่องจากอาคารปิดปรับปรุง



ตารางเปรียบเทียบสถิติการใช้พื้นที่อาคารภายในวิทยาเขตสุพรรณบุรี (รายเดือน)

ลำดับ	เดือน	จำนวนผู้มาใช้พื้นที่ (คน)	จำนวนกิจกรรม (ครั้ง)
1	เดือน เมษายน 2566	12,113	188
2	เดือน พฤษภาคม 2566	20,069	163
3	เดือน มิถุนายน 2566	18,948	247
4	เดือน กรกฎาคม 2566	21,653	236
5	เดือน สิงหาคม 2566	24,235	283
		<b>97,018</b>	<b>1,117</b>

